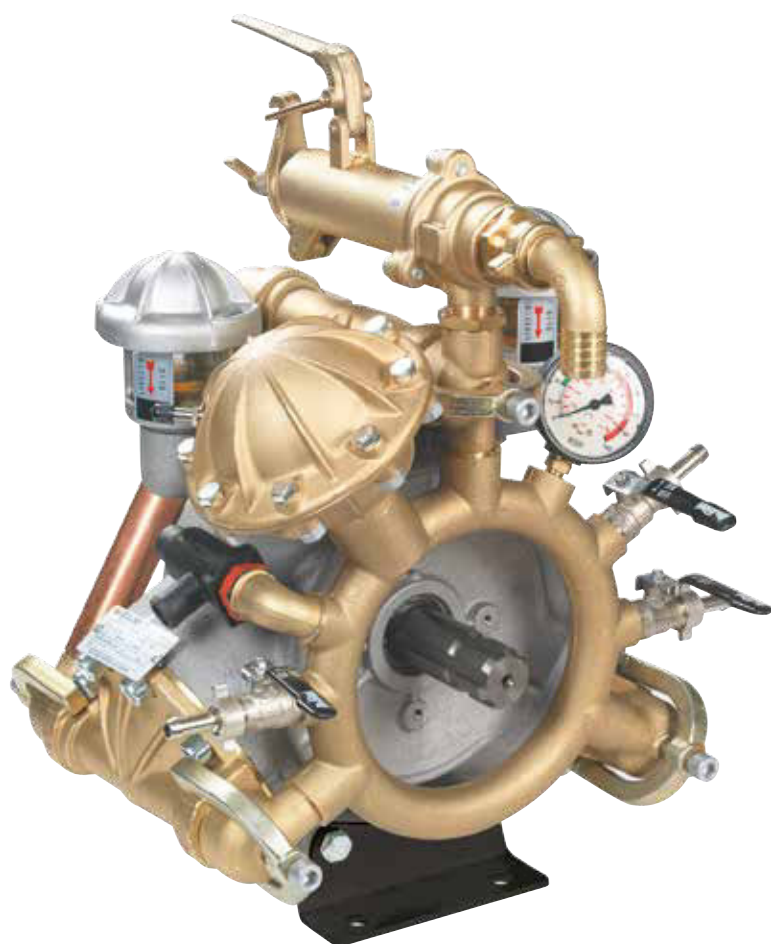


IDS 1000



POMPE A MEMBRANA AD ALTA PRESSIONE
HIGH PRESSURE DIAPHRAGM PUMPS
POMPES A MEMBRANE A HAUTE PRESSION
BOMBAS A MEMBRANA DE ALTA PRESSION
HOCHDRUCK-MEMBRANPUMPEN



Configurazione: 3 membrane in NBR (Desmopan® e Viton a richiesta). Parti a contatto con il liquido: ottone. Di serie: **accumulatore di pressione e valvola di sicurezza**. A richiesta: protezione p.d.f.. Disponibili versioni con valvola di regolazione e manometro e versioni senza valvola di regolazione e senza manometro.

Configuration: 3 diaphragms in NBR (Desmopan® and Viton available on request). Parts in contact with spray liquid: brass. Standard: **pressure accumulator and safety valve**. On request: PTO protection. Available versions with adjustment valves and pressure gauge and versions without adjustment valves and without pressure gauge.

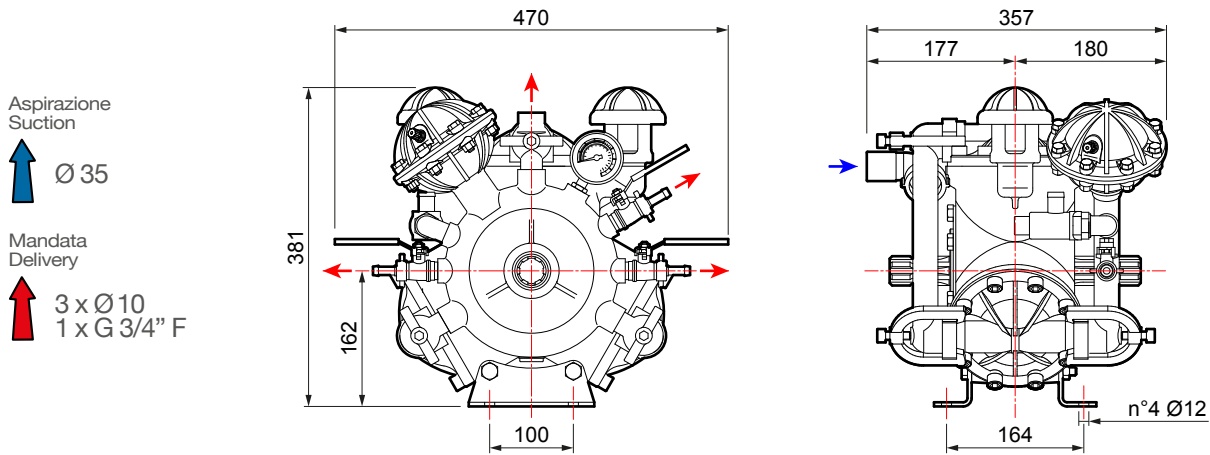
Configuration : 3 membranes en NBR (Desmopan® et Viton à la demande). Parties au contact du liquide : laiton. De série : **accumulateur de pression et soupape de sécurité**. À la demande : protection prise de force. Versions avec vanne de régulation et manomètre et versions sans vanne de régulation et sans manomètre disponibles.

Configuración: 3 membranas en NBR (Desmopan® y Viton bajo pedido). Partes en contacto con el líquido: latón. De serie: **acumulador de presión y válvula de seguridad**. Bajo pedido: protección toma de fuerza (t.d.f.). Disponibles versiones con válvula reguladora y manómetro y versiones sin válvula reguladora y sin manómetro.

Konfigurierung: 3 Membranen aus NBR (Desmopan® und Viton auf Wunsch). Teile im Kontakt mit der Flüssigkeit: Messing. Serienmäßig: **Druckspeicher und Sicherheitsventil**. Auf Wunsch: Zapfwellenschutz. Erhältlich in den Versionen mit Reglerventil und Manometer und in Versionen ohne Reglerventil und ohne Manometer.


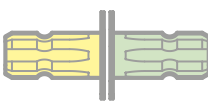
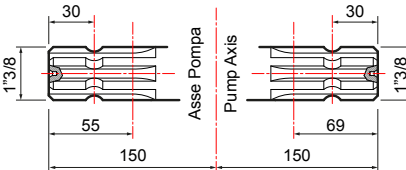

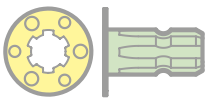
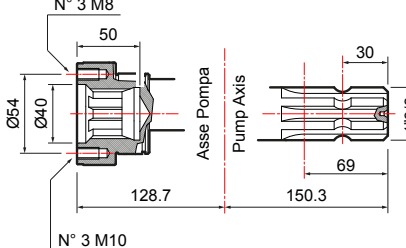


IDS 1000

	0 bar - 0 p.s.i				20 bar - 290 p.s.i				30 bar - 435 p.s.i				40 bar - 580 p.s.i				50 bar - 725 p.s.i									
RPM	L/min		U.S.g.p.m.		HP		kW		L/min		U.S.g.p.m.		HP		kW		L/min		U.S.g.p.m.		HP		kW		kg	lb
400	77	20,3	0,8	0,6	73	19,3	4,1	3,0	72	19,0	5,8	4,3	71	18,8	7,3	5,4	70	18,5	8,8	6,5						
450	86	22,7	0,9	0,7	83	21,9	4,7	3,5	82	21,7	6,6	4,9	82	21,7	8,5	6,3	81	21,4	10,2	7,5						
500	95	25,1	1,0	0,7	93	24,6	5,3	3,9	92	24,3	7,4	5,4	91	24,0	9,4	6,9	91	24,0	11,5	8,5						
550	101	26,7	1,1	0,8	100	26,4	5,7	4,2	99	26,2	7,9	5,8	99	26,2	10,2	7,5	99	26,2	12,5	9,2					42	93



VERSIONI STANDARD · STANDARD VERSIONS · VERSIONS STANDARD · VERSIONES ESTÁNDAR · STANDARDAUSFÜHRUNGEN

Versioni derivate · Versions adapted · Versions dérivées · Versiones derivadas · Von der Standardversion abgeleitete Ausführungen

A		<p>Albero passante Through shaft Arbre traversant Cigüeñal pasante Durchgangswelle</p>	 <p>1" 3/8 M - 1" 3/8 M</p>		
B		<p>Albero passante Through shaft Arbre traversant Cigüeñal pasante Durchgangswelle</p>	 <p>6 fori 1" 3/8 F - 1" 3/8 M</p>		
1		<p>Flangiata a moltiplicatore Coupled to overgearbox Bridée à un multiplicateur Conexión con brida a multiplicador An Übersetzungsgetriebe geflanscht</p>	2		<p>Kit Puleggia Pulley kit Kit Poulie Kit Polea Riemenscheibenkit</p>

